

РОСТОВСКИЙ ОБЛАСТНОЙ МУЗЕЙ КРАЕВЕДЕНИЯ

**ИЗВЕСТИЯ
РОСТОВСКОГО ОБЛАСТНОГО
МУЗЕЯ КРАЕВЕДЕНИЯ**

№ 1 (3)

Издательство Ростовского университета
1959

СОДЕРЖАНИЕ

Предисловие	3
-------------	---

Статьи

М. Д. Гвоздовер. Разведки палеолита на Нижнем Дону в 1957—1958 годах	5
В. П. Шилов. Раскопки Елизаветовского могильника в 1954 и 1958 годах	13
Д. Б. Шелов. Руины Тананса	29
В. С. Янькова. Палеонтологические находки из Ливенцовского песчаного карьера	41
Б. В. Чеботарев. Новые картографические материалы по истории г. Ростова-на-Дону и окрестных селений второй половины XVIII века	50
Ю. К. Кириенко. Героический поход Черноморской флотилии на помощь пролетариату Дона в ноябре 1917 года	65

Публикации

А. П. Пронштейн, Р. В. Овчинников. Новые документы об участии донских казаков в крестьянской войне под руководством Емельяна Пугачева	85
Н. А. Качалкин. Документы по истории большевистских организаций и рабочего движения на Дону (1907—1914)	94

Из опыта музейной работы

Ю. К. Кириенко, Н. Е. Семенова. Собирательская работа в угольных районах Ростовской области	108
П. А. Шестаков. Из опыта работы над экспозицией раздела «Дон в период капитализма»	114
Ю. К. Кириенко. Яхта «Колхида»	129
К. А. Величко. Мемориальный зал художника М. Б. Грекова в Ростовском краеведческом музее	134

Редактор А. В. Новиков.

Технический редактор М. И. Павличенко.

Корректор С. И. Асланьян.

Изд. № 23. Сдано в набор 25/VI—1959 г. Подписано к печати 4-IX-1959 г.
Формат 60×92/16. Объем 9,0 п. л. + вкл. 1/8 п. л. 10,2 уч.-изд. л.
Тираж 1000. ПК 06508.

Издательство Ростовского университета, Энгельса, 115.

Ростов-на-Дону, М. И. Павличенко, Ростовполиграфиздат

**ИЗВЕСТИЯ
РОСТОВСКОГО
ОБЛАСТНОГО
КРАЕВЕДЧЕСКОГО
МУЗЕЯ**

№ 2

СОДЕРЖАНИЕ

Введение	3
I. Из опыта работы музея	6
Выставка «В. И. Ленин и Дон» (Е. И. Лошкабанова)	6
Рождение донского комсомола (Н. Г. Фрадкина)	14
Сбор экспозиционных материалов о современности (В. А. Куприянова)	24
Памятные реликвии героев гражданской войны (Е. И. Лошкабанова)	30
«Воспоминания члена центрального кружка «Молодой народной воли» Г. Н. Добрускиной». (Из персонального музейного фонда профессора А. М. Ладыженского)	34
Шолоховский фонд музея (К. И. Прийма)	41
Боевые реликвии — в фонд музея (В. И. Смирнова)	50
Работа общественных секций музея (И. И. Сцепуро)	55
II. Научные сообщения	
Из истории революционного подполья на Дону (А. Г. Терещенко)	61
Донской бунтарь (В. В. Шумов)	68
Первый ордена Ленина (П. Г. Чернопицкий, А. П. Кожанов)	71
Музей боевых традиций Дона (П. И. Молчанов)	77

Редактор М. И. Лагунова
Технический редактор В. Д. Ильченко
Корректоры В. А. Емельянова, Т. К. Кобец

Изд. 2/12120. Сдано в набор 11/1 1972 г. Подписано к печати 6/3 1972 г.
Формат 60x84/16. Бумага тип. № 3. Объем 5,25 физ. п. л.,
4,88 усл. п. л., 4,7. уч.-изд. л. Тираж 2000. ПК 20112.
Ростовское книжное издательство, г. Ростов-на-Дону, Красноармей-
ская, 23. Типография им. Калинина Областного управления по печати
в г. Ростове-на-Дону, 1-я Советская, 57.
Заказ № 8. Цена 14 коп.



ИЗВЕСТИЯ

РОСТОВСКОГО ОБЛАСТНОГО
МУЗЕЯ КРАЕВЕДЕНИЯ



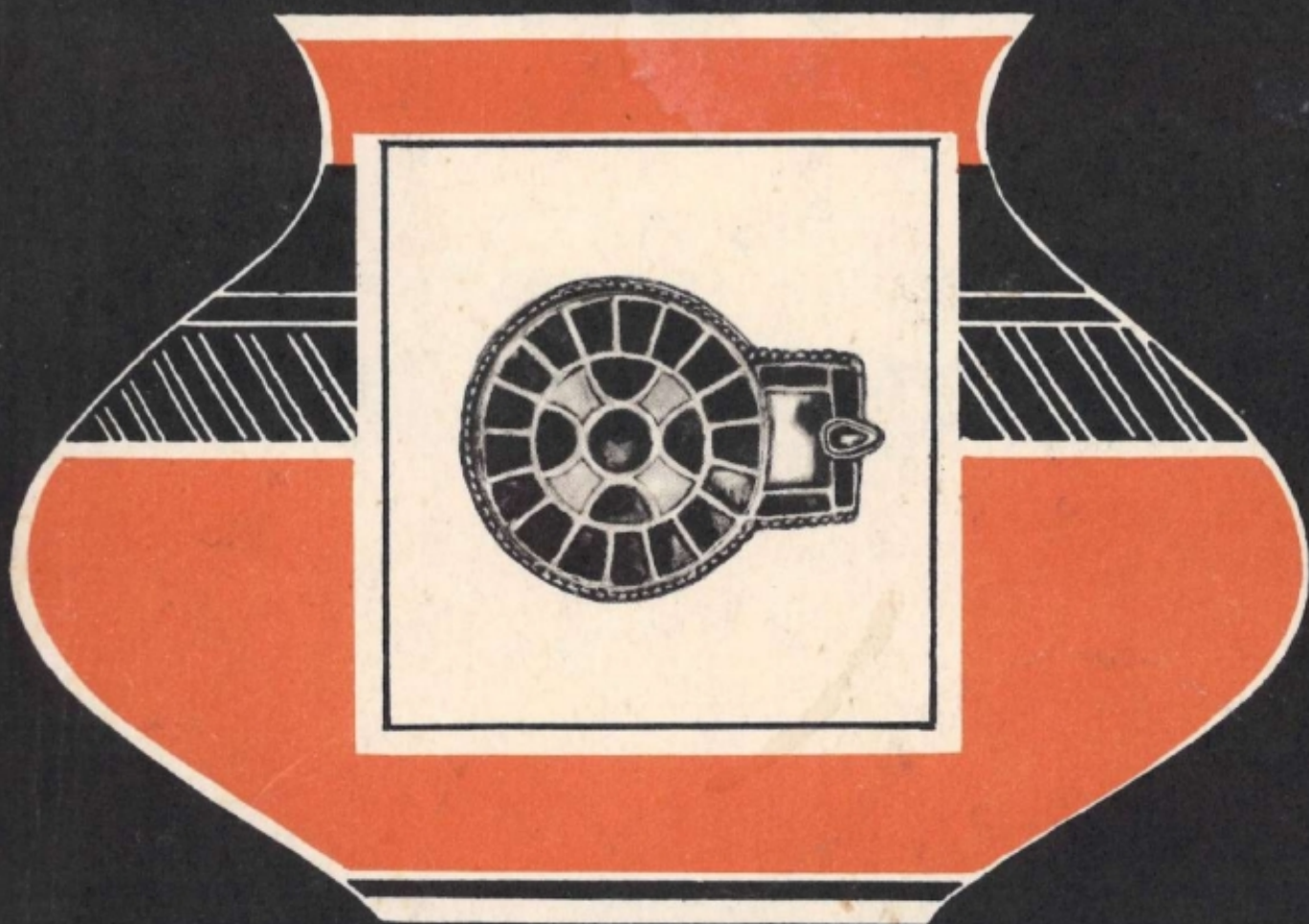
ВЫПУСК 5

СОДЕРЖАНИЕ

- В. КОСЯНЕНКО.** Предисловие 3
- С. БЕЗУГЛОВ, А. ЗАХАРОВ.** Могильник Журавка и финал позднесарматской эпохи в правобережном Подонье 5
- Т. СКРИПНИК.** Амазонки в античной традиции 29
- Т. ПРОХОРОВА, В. ГУГУЕВ.** Богатое сарматское погребение в кургане на восточной окраине г. Ростова-на-Дону 40
- В. КОСЯНЕНКО.** Сероглиняная гончарная керамика Крепинского могильника (*К вопросу об экспорте кубанской керамики в степи Подонья*) 50
- Л. ГРЕЧАНОВА.** Раннесредневековое погребение из Танаиса 58
- В. ЧЕСНОК.** Крепость Лютик (XVII—XVIII в.) 66
- Т. АБРАМОВА.** Бытовая культура казаков-некрасовцев конца XIX—начала XX в. (*По материалам этнографической экспедиции Ростовского областного музея краеведения 1984 г.*) 74
- Н. БАЧИНА.** Некоторые вопросы истории торгово-промышленных фирм г. Ростова-на-Дону (XIX—начало XX в.) 81
- М. СОКОЛОВА.** Виды Таганрога в дореволюционной открытке 88
- Н. ПЕТУХОВА.** Художественно-ремесленная мастерская имени М. В. Попова и ее роль в культурной жизни г. Нахичевана-на-Дону в начале XX в. 94
- Б. ЧЕБОТАРЕВ.** Развитие промышленности в Приазовье в конце XVIII—начале XIX в. 98
- Т. ЯКУШЕВА.** Исследователи природы Нижнего Дона (*По материалам персонального фонда Ростовского областного музея краеведения*) 105
- В. ТИХОМИРОВА.** Владимир Киришин — драматург, руководитель РостАППа (*По материалам Ростовского областного музея краеведения*) 111
- Н. ПРЯНИКОВА.** П. С. Ющенко — ученый-рыбовод 119
- С. МАМАЕВА.** Дружба, рожденная в боях (*На материалах фондов музея*) 122
- Ю. ЦЫБУЛЕНКО.** Отражение в экспозиции музея некоторых проблем развития социалистической демократии 130
- Т. КОНЕВСКАЯ.** Русское художественное серебро XVIII—начала XX в. в собрании областного краеведческого музея 133
- В. КИЯШКО.** Энеолитические скипетры из Ростовского областного музея краеведения 141
- Г. СЕМЕНОВ.** Кремневые нуклеусы из Берданосовки 147
- Т. БУГАЕВА.** Дореволюционные издания произведений В. И. Ленина в Ростовском музее краеведения 151
- Е. ЛАВРИНЕНКО.** Русская нелегальная периодическая печать второй половины XIX в. в фондах Ростовского областного музея краеведения 159
- С. БУХАРСКАЯ.** Новые формы работы музея по организации досуга населения 167
- З. БУЛАТОВА.** Краеведческий материал в фондах музея по периоду построения основ социализма 171



ВЫПУСК 6



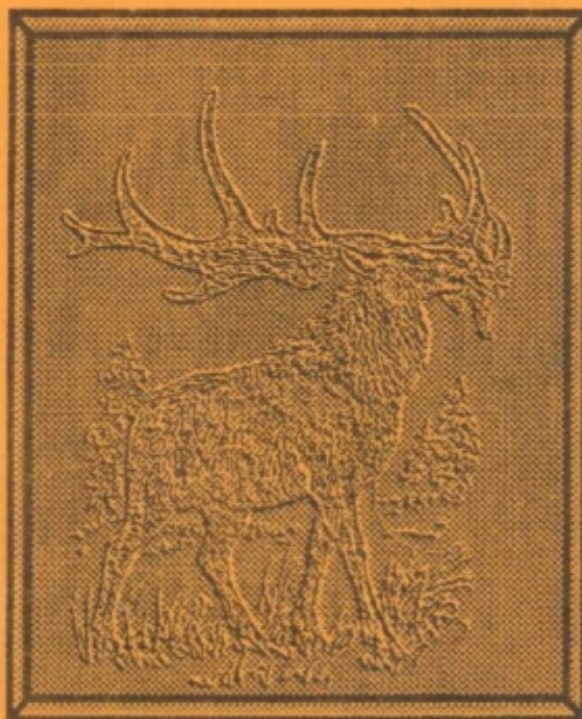
ИЗВЕСТИЯ

РОСТОВСКОГО ОБЛАСТНОГО
МУЗЕЯ КРАЕВЕДЕНИЯ

СОДЕРЖАНИЕ

В. Левендорский. Введение	3
В. Косяненко. Хронология сероглиняной керамики некрополя Кобякова городища (раскопки 1956—1962 гг.)	4
С. Безуглов, А. Захаров. Богатое погребение позднееримского времени близ Танаиса	42
В. Гугуев, Ю. Гугуев. Керамический импорт из Центрального Предкавказья в грунтовом некрополе Кобякова городища (по материалам раскопок 1984—1985 гг.)	67
В. Кияшко. Рогатые амулеты раннего бронзового века	76
И. Белинский, В. Саяпин. Кремневый и каменный инвентарь местонахождения Заливное	89
В. Потапов. Некоторые вопросы хронологии предскифского периода	98
Н. Петухова. История Нахичеванской городской (Маринской) больницы (дореволюционный период)	108
Т. Абрамова. Традиционный комплекс женской одежды в свадебном обряде казаков-некрасовцев (по материалам историко-этнографических экспедиций РОМК и СИАМЗ 1977—1984 гг.)	116
Н. Бачина. Праздник древонасаждения в Ростове (1910—1913)	125
А. Деркач. Фотография в селах и станицах Дона в последней четверти XIX в.	130
М. Соколова. Из истории видовой открытки (по материалам филокартических коллекций Ростовского областного музея краеведения)	139
Т. Бугаева. Материалы участника революционного движения в Ростове Д. С. Самохвалова в Ростовском музее	148
Т. Коневская. Первые мероприятия по организации музейного строительства на Дону (1920—1923)	155
З. Булатова. Из истории здравоохранения Донской области (1920—1924)	165
С. Мамаева. Делегаты VI съезда РСДРП(б) от Дона	171

**ИЗВЕСТИЯ РОСТОВСКОГО
ОБЛАСТНОГО МУЗЕЯ
КРАЕВЕДЕНИЯ**



**Вып. 7
1997 г.**

СОДЕРЖАНИЕ.

ОБЗОР ИСКОПАЕМЫХ ЖИВОТНЫХ ПЛЕЙСТОЦЕНОВОГО ПЕРИОДА ИЗ ПАЛЕОНТОЛОГИЧЕСКОЙ КОЛЛЕКЦИИ РОСТОВСКОГО ОБЛАСТНОГО МУЗЕЯ КРАЕВЕДЕНИЯ.

*Лев И.Э. - н/сотрудник отдела природы
Ростовского областного
музея краеведения.....стр.3*

ЗАМЕТКИ ПО ДОНСКОЙ ТОПОНИМИИ.

Фрадкина Н.Г. - краевед.....стр.11

РЕЛИГИОЗНЫЕ ВЕРОВАНИЯ И ОБРЯДЫ ДУХОБОРОВ

(по материалам экспедиции РОМК в Целинский район Ростовской области, август 1990 г.)

*Абрамова Т.Н. - зав.отделом истории Дона
Ростовского областного
музея краеведения.....стр.19*

АДВЕНТИСТЫ СЕДЬМОГО ДНЯ гор. РОСТОВА НА ДОНУ.

(из опыта комплектования коллекции)

*Куликова Г.Н. - н/сотрудник отдела истории Дона
Ростовского областного
музея краеведения.....стр.27*

БЛАГОТВОРИТЕЛЬНЫЕ ОРГАНИЗАЦИИ ПЕРИОДА ПЕРВОЙ МИРОВОЙ ВОЙНЫ В ОВД (на примере деятельности Комитета Великой Княжны Татьяны Николаевны и отделения всероссийского союза городов).

*Соколова М.Ю. - н/сотрудник отдела истории Дона
Ростовского областного
музея краеведения.....стр.35*

ОБЩЕСТВЕННЫЙ ТРАНСПОРТ ГОРОДА НАХИЧЕВАНА (КОН.ХІХ - НАЧ.ХХвв.)

*Петунова Н.Я. - ст.н/сотрудник
музея Сурб Нач.....стр.42*

КУЛЬТУРА И ИСКУССТВО НА ДОНУ В 1918-1919гг.

*Мамаева С.М. - зав. отделом новейшей истории
Ростовского областного.....стр.52*

НЕКОТОРЫЕ АСПЕКТЫ ПРОБЛЕМЫ ОХРАНЫ ДЕТСТВА НА ДОНУ В
20-е годы.

*Шаповалова И.А. - научный сотрудник
отдела новейшей истории
Ростовского областного
музея краеведения.....стр.60*

МИХАИЛ БОРИСОВИЧ КРАСНЯНСКИЙ

*Иноземцева Р.Е. - зав. научно-методическим отделом
Ростовского областного
музея краеведения.....стр.68*

МЕДИЦИНСКАЯ НАУКА ДОНА В 1920-1930 ГОДЫ. (из истории научно-
исследовательских институтов).

*Голошубова В.А. - н/сотрудник отдела новейшей истории
Ростовского областного
музея краеведения.....стр.78*

ДМИТРИЙ ФЕДОРОВ - ХУДОЖНИК, ПЕДАГОГ, ИССЛЕДОВАТЕЛЬ.

*В Рязанов - искусствовед
Ростовского областного музея
изобразительных искусств.....стр.87*

К ВОПРОСУ О СВАДЕБНОЙ ОБРЯДНОСТИ В СЕВЕРНЫХ РАЙОНАХ
РОСТОВСКОЙ ОБЛАСТИ

*Литвиненко О.В. - зав.отделом научной пропаганды
Ростовского областного
музея краеведения.....стр.96*



ВЫПУСК 8



ИЗВЕСТИЯ
РОСТОВСКОГО ОБЛАСТНОГО
МУЗЕЯ КРАЕВЕДЕНИЯ

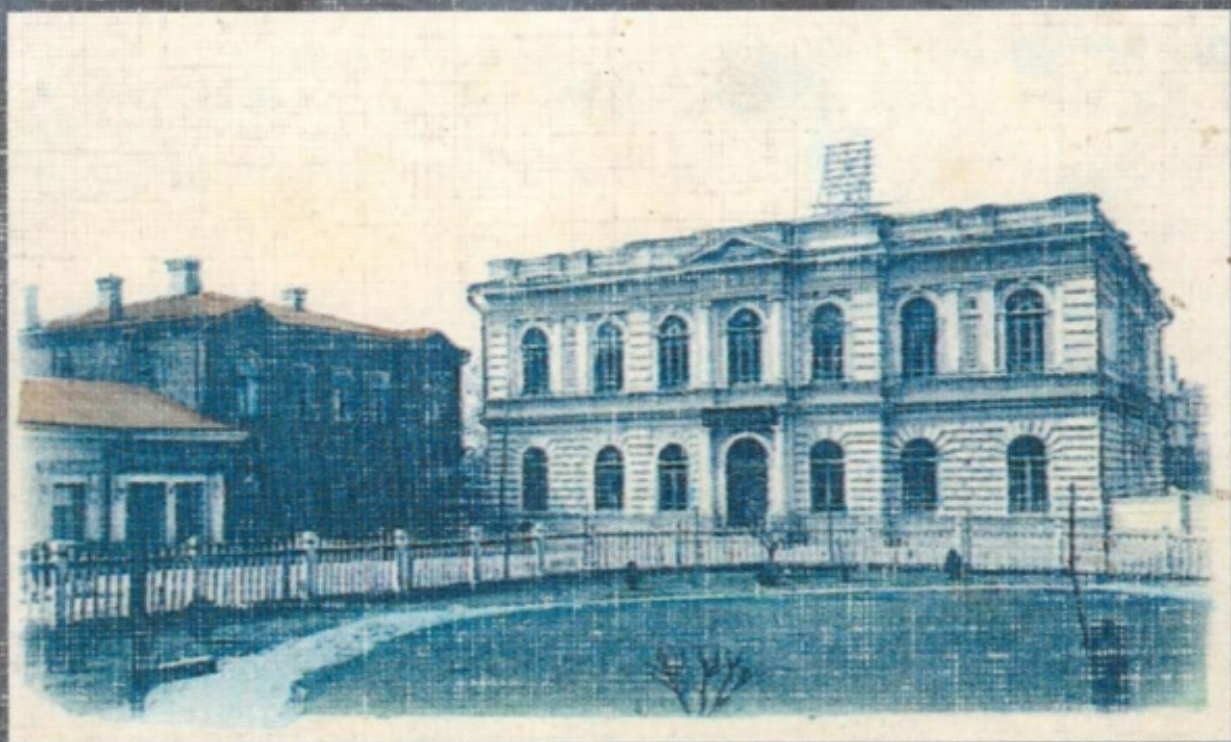
Содержание

Предисловие	3
<i>Демиденко Л.А.</i> «Жемчужина юга», «Наша марка», «21 век» — наши марки (Коллекция этикеток Донской табачной фабрики в фондах музея)	5
<i>Коневская Т.И.</i> Северо-Кавказский краевой музей горских народов. История создания, деятельность (1926-1933 гг.)	12
<i>Абрамова Т.Н.</i> Коллекция одежды духоборов в фондах Ростовского областного музея краеведения.....	27
<i>Айрумян А.А.</i> М.Ю. Лермонтов и Дон	41
<i>Куликова Г.Н.</i> Церкви и кладбища Ростова-на-Дону	55
<i>Данильченко И.Н.</i> Стихотворение Скитальца (С.Г.Петрова) “Памяти Чехова” в фондах Ростовского областного музея краеведения	65
<i>Демиденко Л.А.</i> Из истории граммофонных фирм начала XX в. в Ростове-на-Дону	74
<i>Деркач А.П.</i> Урюпинское ярмарочное поселение. Фотография А.М.Эрдмана (60-90-е гг. XIX в.)	83
<i>Вдовин М.А.</i> Неизвестные страницы истории ростовского трамвая	91
<i>Фрадкина Н.Г.</i> О духоборах (из опыта музейной работы).....	101
<i>Петухова Н.Я.</i> Система начального образования г.Нахичевани конца XIX — начала XX в.	107

<i>Римская З.Н.</i> Из истории Новочеркасских высших женских курсов (1910-1918 гг.)	120
<i>Мамаева С.М.</i> Ростов-на-Дону в годы первой мировой войны	129
<i>Соколова М.Ю.</i> Из истории установления на престольного креста в православной церкви в Ницце донскими казаками (1865-1866 гг.)	141
<i>Лавриненко Е.М.</i> Книжица урядника Хохлачева — ветерана заграничного похода русской армии в 1813-14 гг. (из фондов музея)	147
<i>Литвиненко О.В.</i> Особенности развития декоративно-прикладного искусства в домах детского творчества Дона (по материалам областной выставки 1996 года)	155
<i>Мининков Н.А.</i> Собрание рукописей П.П.Сахарова в Ростовском областном музее краеведения	160
<i>Велечкевич Т.А.</i> Реконструкция архитектурных памятников Ростова (кинотеатр "Победа")	165



Выпуск 9



ИЗВЕСТИЯ

РОСТОВСКОГО ОБЛАСТНОГО
МУЗЕЯ КРАЕВЕДЕНИЯ

Содержание

Предисловие	3
Часть I. Из истории Ростовского областного музея краеведения ..	5
Фрадкина Н.Г. "Как это было" (Ростовский областной музей краеведения 1957-1972 гг.)	7
Шаповалова И. А. Формы массовой музейной работы в 1920-1930-е годы	20
Булатова З.И. Роль Ростовского областного музея краеведения в формировании сети общественных (негосударственных) музеев Дона. (1960-2000 гг.)	26
Лебец А.С. В Ростовском юридическом институте МВД России открыт музей.....	34
Часть II. Из истории комплектования и изучения коллекций Ростовского областного музея краеведения.	37
Лев И.Э. Новый вид ископаемых носорогов в коллекции РОМК.....	39
Ильюков Л.С. Топоры-молоты с желобком для крепления рукояти, происходящие из Нижнего Подонья.	51
Прохорова Т.А. Кобяковская гривна	59
Хачикян С.М. К истории одного экспоната Музея русско-армянской дружбы — хачкара Сурб Хач	72
Коневская Т.И. Страницы истории ростовской оперетты конца XIX - начала XX веков (по материалам фондов музея)	77
Мамаева С.М. Георгиевский кавалер, военный летчик А.П. Дьяконов (по материалам фондов РОМК)	83
Голошубова В.А. Безработица - реальный факт истории Ростова-на-Дону 20-х годов XX века. (по документальным фондам РОМК и ГАРО)	96
Лавриненко Е.М. Добрый доктор Горбунов (1885-1977 гг.) (по материалам личного фонда краеведа Айрумяна А.А., хранящегося в РОМК)	103
Зайчикова Л.Г. "Театральная мастерская" в г. Ростове-на-Дону. (По материалам из фондов РОМК)	109
Часть III. Страницы истории Донской истории и культуры. ...	121
Петухова Н.Я. Из истории армянской апостольской церкви на Дону (30-60-е годы XX века).....	123
Соколова М.Ю. К истории этнокультурных контактов на Дону конца XIX - начала XX вв. (Еврейская община в Области	

войска Донского)	145
Абрамова Т.Н. К вопросу о социальном и национальном составе жителей г. Ростова-на-Дону (конец XIX — начало XX вв.)	151
Деркач А.П. Фотограф Ф.К. Траилин — автор снимка “Крестный ход в Старочеркасске в день 150-летия войскового собора 17 августа 1869 года”	167
Римская З.Н. Айседора Дункан в Ростове-на-Дону	176
Голошубова В.А. Из истории женского движения в Северо-Кавказском крае (1924-1934 гг.)	184
Афанасенко В.И. Трагедия Южного фронта.	195
Литвиненко О.В. Ювелиры Дона, традиции и новаторство.	207



Выпуск 10

ИЗВЕСТИЯ



РОСТОВСКОГО ОБЛАСТНОГО
МУЗЕЯ КРАЕВЕДЕНИЯ

Содержание

Вступительное слово	5
Коневская Т.И. Ростовский областной музей краеведения, страницы истории (1937-1957 гг.) (к 65-летию со дня создания)	9
Коневская Т.И. Музей на рубеже веков.	21
Иноземцева Р.Е. Научно-методический отдел и государственные музеи области.	37
Куликова Г.Н. Из опыта организации взаимодействия отделов фондов государственных музеев Ростовской области в ходе сверки музейного фонда РФ.	50
Приложения к статье Кулиновой Г.Н.	57
Будатова З.М. Проблемы и задачи работы с муниципальными музеями Ростовской области.	72
Мамаева С.М. Музейные технологии в современном избирательном процессе.	83
Приложение к статье Мамаевой С.М.	91
Абрамова Т.Н. Проект "Дон - наш общий дом" как опыт внедрения музейных технологий в дело воспитания идей толерантности и национального согласия в многонациональном регионе.	94
Литвиненко О.В. Программа "Мир народам Северного Кавказа" как метод объединения усилий музеев Южного Федерального округа по стабилизации обстановки в регионе.	102
Римская З.Н. Проект "Музею XXI века на память от меня".	111
Рычкова О.П. Интегрированные уроки в музее.	125
Афанасенко В.И. Из опыта работы научно-экспозиционного отдела по военно-патриотическому воспитанию.	133
Шаповалова И.А. Из опыта проведения студенческой практики в Ростовском областном музее краеведения. ..	139
Приложение к статье Шаповаловой И.А.	144
Голошубова В. А. Из опыта комплектования фондов музея материалами о движении за возрождение казачества на Дону.	151
Пряникова Н.И. Из истории создания и деятельности отдела природы Ростовского областного музея краеведения. .	160

Синельникова Н.А. Из опыта компьютеризации учётно-хранительской работы в РОМК.	168
Соколова М.Ю. Из опыта работы Ростовского областного музея краеведения по изучению и представлению национально-культурной самобытности Донского края. .	179
Приложение к статье Соколовой М.Ю.	185



Выпуск II



ИЗВЕСТИЯ

**РОСТОВСКОГО ОБЛАСТНОГО
МУЗЕЯ КРАЕВЕДЕНИЯ**

ОГЛАВЛЕНИЕ

Вступительное слово Коневской Т.И. 5

I. Теория, история и практика музейного дела

1. А.М. Ильин и его роль в создании Ростовского городского музея и начале археологических исследований на Дону.
Коневская Т.И. 8
2. В.А. Городцов и донские древности.
Косяненко В.М. 16
3. Музей в системе регионального стандарта образования.
Литвин Г.И., Антонов В.В. 25
4. Педагогический аспект программ Ростовского областного музея краеведения.
Рычкова О.П. 36
5. Кто и как управляет музеями в США.
Иноземцева Р.Е. 42

II. Научные исследования и сообщения

6. Опыт реконструкции костюма знатного воина (на основе материалов кургана № 8 группы «Пять братьев»).
Ильюков Л.С., Исаков А.С. 55
7. О состоянии медицинского обслуживания на Дону в XVII – 1-й половине XIX века.
Шаповалова И.А. 61
8. Казаки – калмыки на службе в войске Донском в XVIII – XIX веках.
Соколова М.Ю. 67
9. К истории основания города Нор-Нахичеван и сел Ново-Нахичеванской армянской колонии.
Хачикян С.М. 73
10. Из истории создания памятника атаману М.И.Платову в Новочеркасске (к 250-летию со дня рождения М.И.Платова).
Деркач А.П. 87

11. Из истории возникновения и развития потребительской кооперации на Дону в конце XIX – начале XX веков (по материалам музея и Государственного архива Ростовской области). <i>Голошубова В.А.</i>	95
12. Архитектор Н.А.Дорошенко. <i>Фрадкина Н.Г.</i>	109
13. Гогоевская женская гимназия города Нахичевана-на-Дону. <i>Петухова Н.Я.</i>	117
14. Внешкольные формы организации досуга детей на Дону в начале XX века (по материалам фонда письменных источников РОМК). <i>Благодарная А.В.</i>	124
15. К вопросу о распространении книг и организации книжной торговли на Дону в XIX – начале XX веков. <i>Данильченко И.Н.</i>	136
16. Военно-промышленные комитеты Дона в годы Первой мировой войны. <i>Мамаева С.М.</i>	145
17. Бытовая культура донских духоборов (по материалам историко-бытовых экспедиций Ростовского областного музея краеведения в Целинский район Ростовской области). <i>Абрамова Т.Н.</i>	161
18. К вопросу о сохранении свадебной обрядности цыганами Дона. <i>Литвиненко О.В.</i>	178
19. Моряки в обороне Ростова-на-Дону в июле 1942 года. <i>Афанасенко В.И.</i>	185
20. Разрушение биосферы Ростовской области в годы Великой Отечественной войны. <i>Пряникова Н.И.</i>	196
21. Становление и развитие символики Донского края на протяжении XIX – XX веков. <i>Мамаева С.М.</i>	202



Выпуск 12



ИЗВЕСТИЯ

**РОСТОВСКОГО ОБЛАСТНОГО
МУЗЕЯ КРАЕВЕДЕНИЯ**

|| ОГЛАВЛЕНИЕ

Вступительное слово Коневской Т.И. 3

Теория и практика фондовой работы

Иноземцева Р.Е. Инновационные процессы в учетно-храни-
тельской деятельности музеев Ростовской области..... 7

Булатова З.И. Проблемы учета фондов в муниципальных му-
зеях Ростовской области..... 15

Литвин Г.И., Антонов В.В. Проблемы учета и обеспечения
сохранности фондов школьных музеев в условиях мо-
дернизации системы российского образования 22

Ларенок В.А., Язовских А.Г. Компьютерная программа «Хра-
нитель фондов» и ее применение для обработки архео-
логических коллекций. 26

Музейный предмет в деятельности музея

Рычкова О.П. Музейный предмет в психологии дошкольника 43

Исаков А.С. Некоторые аспекты творчества музейного худож-
ника..... 50

Абрамова Т.Н. Из практики комплектования этнографических
коллекций..... 59

Изучая коллекции музея

Косяненко В.М. Редкая находка из Песчанокского района
Ростовской области..... 71

Лавриненко Е.М. Новая информация по крепости Святого Ди-
митрия Ростовского (на основе сопоставление планов
А.Ри-гельмана и М.де Верни (Верниза)..... 75

Петухова Н.Я. Театральная деятельность режиссера и актера
Синельникова Н.Н. на Дону (1891-1899 гг.)..... 80

Демиденко Л.А. Фонд художника Крылова И.И. в коллекции
изобразительного искусства Ростовского областного
музея краеведения 90

<i>Соколова М.Ю.</i> Горбачев П.Ф. – инженер-технолог, общественный деятель Старого Ростова.....	101
<i>Шатовалова И.А.</i> К вопросу о формировании нахичеванской интеллигенции (по материалам фонда врача К.С. Мержанова).....	108
<i>Коневская Т.И.</i> Донской период творчества художника Н. Лансере.	117
<i>Данильченко И.Н.</i> Продукция типографий г.г. Ростова-на-Дону и Нахичевани-на-Дону к.ХІХ в. – 1919 г.	122
<i>Мамаева С.М.</i> Фонд М.П. Богаевского-общественного деятеля времен Гражданской войны на Дону.....	131
<i>Голошубова В.А.</i> Рекламное дело на Дону в период НЭПа.....	142
<i>Афанасенко В.И.</i> Морские «катюши» на Дону в годы Великой Отечественной войны.	151

Наши публикации

<i>Язев И.А.</i> Краткие воспоминания о годах минувших (предисловие Москалева Е.).....	161
<i>Калашникова Н.К.</i> Истоки и особенности донского фольклора. ..	196



Выпуск 13



ИЗВЕСТИЯ

**РОСТОВСКОГО ОБЛАСТНОГО
МУЗЕЯ КРАЕВЕДЕНИЯ**

|| ОГЛАВЛЕНИЕ

Вступительное слово Коневской Т.И., директора музея.....3

ИСТОРИЯ, ТЕОРИЯ И ПРАКТИКА МУЗЕЙНОГО ДЕЛА

Иноземцева Р.Е.

Музеи и современные музейные технологии.....7

Литвиненко О.В.

Областной конкурс на лучшую экскурсию и публикацию «Во имя грядущей Победы». Инновационные методы. Экскурсионные маршруты.....16

Булатова З.М.

О формах культурно-образовательной работы в муниципальных музеях Ростовской области.....30

Рычкова О.П.

Из опыта воспитания идей толерантности музейными средствами.....40

Григорьян Е.К.

Валеологические и медицинские аспекты в образовательных программах отдела музейной педагогики Ростовского областного музея краеведения.....50

СТРАНИЦЫ ДОНСКОЙ ИСТОРИИ

Язовских А.Г.

Археологические находки на городище Хопры.....56

Николаева Н.А.

Случайная находка на Елизаветовском городище.....60

Циркунова И.В.

Чернолаковый канфар из западного пригорода Танаиса.....62

Косяненко В.М. Ларенок В.А. Мячин С.В.

Два раннесредневековых погребения в округе Кобякова городища.....66

Ларенок В.А.

Археологические коллекции эпохи средневековья из фондов Ростовского областного музея краеведения.....76

<i>Петухова Н.Я.</i> К вопросу об исповедании христианской веры Армянской апостольской церкви.....	90
<i>Шаповалова И.А.</i> Из истории земской медицины на Дону конца XIX – начала XX века.....	99
<i>Голошубова В.А., Соколова М.Ю.</i> К истории использования здания Коммерческого училища в г.Ростове-на-Дону в 1920 – 30-е годы.....	108
<i>Благодарная А.В.</i> Внешкольный досуг детей в 20-30-е гг. XX века (по материалам фонда письменных источников Ростовского областного музея краеведения).....	120
<i>Афанасенко В.И.</i> Подвиг батареи Оганова – новые данные.....	134
<i>Мамаева С.М.</i> Городская символика г.Ростова-на-Дону. История и современность.....	142

НАШИ ПУБЛИКАЦИИ

<i>Ларенок П.А.</i> Заметки о памятниках раннего средневековья из собрания Ростовского областного музея краеведения.....	152
<i>Мининков Н.А.</i> Рукопись статьи П.П.Сахарова о походе Ермака (из рукописного наследия, хранящегося в Ростовском областном музее краеведения).....	157
<i>Аваков П.А.</i> О времени основания и происхождении названия Черкасского городка.....	178
<i>Жукова Л.М.</i> Родовое кладбище Ефремовых.....	202

ВЫПУСК 14



ИЗВЕСТИЯ

**РОСТОВСКОГО ОБЛАСТНОГО
МУЗЕЯ КРАЕВЕДЕНИЯ**

СОДЕРЖАНИЕ:

Коневская Т.И.

Музей, который дорог всем..... 7

ЧАСТЬ I. ИСТОРИЯ, ТЕОРИЯ И ПРАКТИКА
МУЗЕЙНОГО ДЕЛА..... 13

Коневская Т.И.

Деятельность Ростовского-на-Дону общества
истории, древностей и природы по формированию
интереса к истории Дона и развитию внутреннего
туризма в начале XX века..... 15

Коневская Т.И.

К 100-летию Бориса Владимировича Лунина 26

Иноземцева Р.Е.

Состояние и использование музейного фонда
Ростовской области по данным анкет общероссийского
мониторинга за 2006 год 32

Булатова З.М.

Из истории муниципальных музеев Ростовской
области, имеющих статус юридических лиц..... 47

Ларенок В.А., Язовских А.Г.

Использование современных направлений и методов
в оформлении зала «Железный век» Музея
археологии Ростовского областного музея краеведения 55

Куликова Г.Н.

Из опыта работы Ростовского областного музея краеведения по организации проведения консервационно-реставрационных работ в Государственном Эрмитаже в 2003–2006 годах.....67

Асланян Ю.Р.

Музей и посетитель. Анализ данных анкетирования посетителей Ростовского областного музея краеведения за II полугодие 2006 года74

Моисеева И.В.

Эффективность работы передвижных выставок Ростовского областного музея краеведения на современном этапе.....86

Рычкова О.П., Фоменко О.В., Шкарупа О.П.

Из опыта краеведческой работы отдела музейной педагогики Ростовского областного музея краеведения с коррекционными школами г. Ростова-на-Дону99

ЧАСТЬ II. СТРАНИЦЫ ДОНСКОЙ ИСТОРИИ..... 107

Лев И.Э.

Позвоночные животные из коллекции Ростовского областного музея краеведения, включенные в Красную книгу Ростовской области 109

Косяненко В.М.

Сосуд из некрополя Ростовского городища 125

Шаповалова И.А.

Отчет о служебной поездке военного министра
России Куропаткина А.Н. как источник по
истории церкви на Дону 128

Петухова Н.Я.

Система среднего образования в г. Нахичевани-на-Дону
в конце XIX – начале XX веков..... 138

Хачикян С.М.

Из истории благотворительных организаций
г. Нахичевани-на-Дону в конце XIX – начале XX веков153

Абрамова Т.Н.

Хлебные изделия в свадебном обряде донских
казаков конца XIX – начала XX веков..... 169

Афанасенко В.И.

Тайна Беловежской пуши 183

ЧАСТЬ III. НАШИ ПУБЛИКАЦИИ 193

Лунин Б.В.

«Перебирая четки воспоминаний»..... 195

Фрадкина Н.Г.

Художник М. Сарьян и музеи..... 204

Фрадкина Н.Г.

Армянские древности в Крыму 211

Афанасенко В.И.

61-й годовщине Великой Победы посвящается. Стихи 216

Пахоменко С.А. «Священная земля богов» — город Ростов-на-Дону (отрывок из книги)	220
Маханьков С.Ю. Вариант реконструкции внешнего облика скифского царя, скифской царицы и сарматской царицы по археологическим материалам кургана № 8 группы курганов «Пять братьев» и кургана № 10 Кобяковского курганного могильника	225
ЧАСТЬ IV. НАШИ ЮБИЛЯРЫ	229
Иноземцева Р.Е.	231
Исаков А.С.	234
Коневская Т.И.	237
Ларенок В.А.	241
Рычкова О.П.	243

ВЫПУСК 15



ИЗВЕСТИЯ
РОСТОВСКОГО ОБЛАСТНОГО
МУЗЕЯ КРАЕВЕДЕНИЯ

Содержание:

Коневская Т.И.

- Обращение к читателям. 7

I. История, теория и практика музейного дела. 8

- Иноземцева Р.Е.

К вопросу о проведении комплексных проверок
сохранности культурных ценностей, находящихся
в музеях Ростовской области. 8

- Рычкова О.П.

Внимание: постоянный посетитель. 24

II. Страницы донской истории. 29

- Водолажская Л.Н.

Об эталонах узкогорлых светлоглиняных амфор
варианта Д III в. н.э. из Танаиса. 29

- Шаповалова И.А.

Некоторые аспекты социально-экономического
положения донского казачества (по материалам
служебной поездки военного министра России
А.Н.Куропаткина в Область войска Донского
в 1900 году). 38

- Мамаева С.М.

Донские депутаты Государственной Думы
Российской империи. 57

- Голошубова В.А.

К вопросу атрибуции фотографии из фондов
РОМК «Депутаты Верховного Совета РСФСР
1-го созыва. 1938 год.» 91

- Хачикян С.М. Из истории основания хутора Шаумян Егорлыкского района Ростовской области.	111
III. Наши публикации.	
- Чахирьян С. Воспоминания о детстве.	126
- Черницын С.В. Связи между казачьим и неказачьим населением Дона в контексте зачисления в войсковое сословие в XIX веке: биографический аспект.....	170
- Афанасенко В.И. Ростов-на-Дону - город воинской славы.	185
IV. Наши юбиляры:.....	
- Булатова З.М.....	194
- Демиденко Л.А.	197
- Соколова М.Ю.....	200
- Хачикян С.М.....	203

ВЫПУСК 16



ИЗВЕСТИЯ
РОСТОВСКОГО ОБЛАСТНОГО
МУЗЕЯ КРАЕВЕДЕНИЯ

Содержание

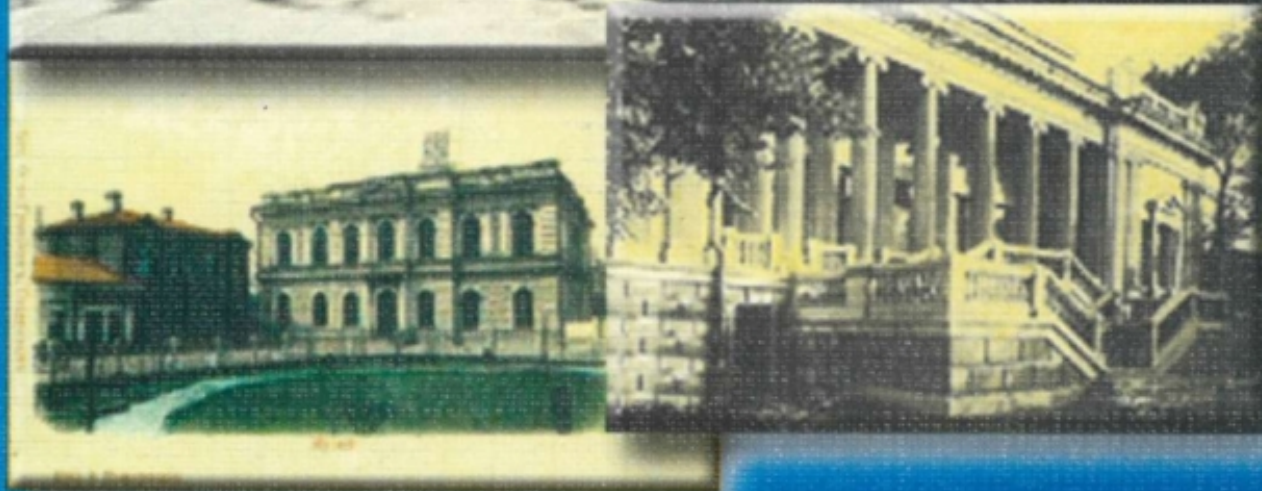
Багдыков М. Г. <i>Архиепископ Иосиф князь Аргутинский-Долгорукий, предводитель армян России (штрихи к портрету)</i>	5
Абрамян Р. М. <i>К вопросу о происхождении рода Аргутинских-Долгоруких</i>	16
Саядов С. М. <i>Иван Лазаревич Лазарев и переселение армян в Российские пределы</i>	24
Погосян Г. Г. <i>Лазаревы - кавалеры ордена св. Иоанна Иерусалимского</i>	34
Меликсетян С. С. <i>Историко-политические предпосылки присоединения Крымского ханства к России</i>	40
Саргсян М. А. <i>Этапы переселение крымских армян на Дон</i>	48
Саядов Э. С. <i>А. В. Суворов и переселение армян из Крыма</i>	53
Тикиджьян Р. Г. <i>История становления и трансформация этносоциального сообщества армян Дона в конце XVIII – начале XXI веков</i>	60
Срабионян А. А. <i>Деятельность органов Нахичеванского-на-Дону городского управления в 1888-1897годах</i>	74
Шаповалова И. А. <i>К вопросу о борьбе с эпидемией холеры в городе Нахичевани-на-Дону в 1901-1911 годах</i>	80

Терещенко С. М. <i>Общие черты и различия в развитии армянского и еврейского торгового капитала на Дону во второй половине XIX века</i>	90
Манукян С. А. <i>Газета «Нор кянк» – печатный орган донских дашнаков</i>	101
Казаров С. С. <i>Нахичеванцы на Кубани</i>	108
Ктиторов С. Н. <i>Проблемы этногенеза социально-экономического статуса черкесо-гаев Северо-Западного Кавказа</i>	114
Великая Н. Н. <i>Освоение армянами Терского левобережья в XVIII - первой половине XIX веков</i>	125
Маркарян С. А. <i>Разгром русской дипломатической миссии в Иране в 1829 году</i>	133
Акопян В. З. <i>Армянские церкви города Святой Крест Ставропольской губернии</i>	144
Вартанян В. Г. <i>Возникновение и деятельность Армянской Апостольской Церкви в Астрахани в XVIII – начале XX века</i>	160
Хачикян С. М. <i>К вопросу о христианских традициях донских армян: праздник Хыдыреллез</i>	
Гайбарян В. Л. <i>Из практики приобщения детей к национальным традициям армянского народа (на примере школ Мясниковского района)</i>	175

ВЫПУСК 17



100
ЛЕТИ



ИЗВЕСТИЯ
РОСТОВСКОГО ОБЛАСТНОГО
МУЗЕЯ КРАЕВЕДЕНИЯ

Содержание

Слово о музее	3
Поздравления с юбилеем музея	6
Памяти Коневской Татьяны Ивановны	9

Часть I

История, теория и практика музейного дела

Р.Е. Иноземцева

Законодательная база в области музейного дела и практика её право применения	15
--	----

Булатова З.М.

Итоги паспортизации муниципальных музеев Ростовской области в 2008 году	25
---	----

Исаков А.С.

К вопросу о материализации взгляда художника на историю края	34
--	----

Часть II

Страницы донской истории.

Ушаков В.Б.

Природно-географическое положение как определяющий фактор социально-экономического и политического развития (на примере Нижнего Дона и Скандинавии)	39
---	----

Добровольский О.П.

Охотничьи виды млекопитающих Ростовской области в фондах и в экспозиции Ростовского областного музея краеведения	46
--	----

Яценко Е. Г.

Стеклянные бальзамарии I – середины III вв. н. э. из Та-наиса и меотских поселений его округа	55
---	----

<i>Язовских А.Г.</i> Терракоты Елизаветовского городища из «цитадели» Большой греческой колонии (раскопки 1967года) (по материалам фондов Ростовского областного музея кра- еведения)	79
<i>Шаповалова И.А.</i> Альбом Великого князя Николая Николаевича в фондах Ростовского областного музея краеведения.	86
<i>Мамаева С.М.</i> Образование и деятельность Донского областного ис- полнительного комитета в 1917 году.	102
<i>Абрамова Т.Н.</i> Художник П.Г. Генч – уроженец старой Нахичевани. . . .	113
<i>Голошубова В.А.</i> К вопросу об атрибуции фотографии из фонда К. Х. Ор- лова.	124

Часть III

Наши публикации

<i>Липкович А.Д.</i> Новые виды наземных позвоночных в фауне государ- ственного природного биосферного заповедника «Ро- стовский». (находки 2008 года.)	137
<i>Долженко Г.П.</i> Начинался ли Ростов-на-Дону с «Богатого колодезя»? . .	140
<i>Черницын С. В., Левендорская Л. В.</i> Турки-месхетинцы: этнографическая характеристика и расселение на Дону.. . . .	145

ИЗВЕСТИЯ

РОСТОВСКОГО ОБЛАСТНОГО МУЗЕЯ КРАЕВЕДЕНИЯ

МУЗЕЙ



Ростовская
область
1937-2012



ВЫПУСК 18-19

СОДЕРЖАНИЕ

Обращение к читателям. *Куликова Г.Н.* 7

Часть I

История, теория и практика музейного дела

Иноземцева Р.Е.

Бюджетная реформа и выбор организационно-правовой формы музеями Ростовской области. 9

Моисеева И.В.

Муниципальные музеи Ростовской области и их роль в социуме. 21

Циркунова И.В.

По страницам Книг отзывов 1937-1941 годов (к истории Ростовского областного музея краеведения). . . . 27

Добровольский О.П.

К вопросу об интересе к естественнонаучным экспозициям (анализ книги отзывов выставки «От пингвина до ежа») . . . 37

Часть II

Страницы донской истории

Добровольский О.П.,

Новые поступления в палеонтологическую коллекцию РОМК в 2010 году 43

Николаева Н.А.

Из истории археологических раскопок на Дону: открытие Чулекского клада. 47

Язовских А.Г.

Орнитоморфное изображение в коллекции терракот Елизаветовского городища из собрания РОМК 55

Шаповалова И.А.

Из истории Азовско-Донского яхт-клуба 61

<i>Демиденко Л.А.</i> Медали с сельскохозяйственной тематикой к. XIX – н. XX веков в собрании Ростовского областного музея краеведения	82
<i>Соколова М.Ю.</i> Коллекция негативов А.Ф. Флерова в фондах Ростовского областного музея краеведения	92
<i>Тарасенко Н.В.</i> Материалы семьи Хидириных в фондах РОМК.	98
<i>Голошубова В. А.,</i> Донской край на Первой Всероссийской сельскохозяйственной и кустарно-промышленной выставке 1923 года.	107
<i>Ушаков В.Б.</i> Письменные источники из фондов Ростовского област- ного музея краеведения: классификация и практическое применение для исследования событий военно-политиче- ской истории в эпоху II мировой войны (1939-1945 гг.). . .	119
<i>Ушаков В.Б.</i> 8-й механизированный корпус генерал-лейтенанта Рябыше- ва Д.И. в сражении под Бродами 23-30 июня 1941 года . . .	132
<i>Рычкова О.П.</i> Ростовская мадонна (к юбилею заслуженной артистки РСФСР Л.Н. Гвоздевой).	147

Часть III

Наши публикации

<i>Мамаева С.М.</i> Рядовой Добровольческой армии Владимир Черепов. (по материалам фондов Ростовского областного музея краеведения)	155
<i>Сень Д.В.,</i> Ахреяне: Из истории происхождения и бытования тер- мина.	167

ИЗВЕСТИЯ

РОСТОВСКОГО ОБЛАСТНОГО МУЗЕЯ КРАЕВЕДЕНИЯ

К 105-ЛЕТИЮ МУЗЕЯ

МУЗЕЙ



ФЕДЕРАЛЬНЫЙ ЦЕНТР
ИССЛЕДОВАНИЙ
КУЛЬТУРНОГО НАСЛЕДИЯ
РОССИИ
2015

ВЫПУСК 20

СОДЕРЖАНИЕ

Уважаемые читатели! 3

Часть I

История, теория и практика музейного дела

Г.Н.Куликова

Музейные выставки как средство расширения доступа
к культурному наследию 7

Добровольский О.П.

Обновленная экспозиция зала «музей природы дона»:
создание, структура и некоторые итоги работы 13

Моисеева И.В.

Школа за колючей проволокой (из опыта участия в работе
V Международной школы музеологии) 20

Рычкова О.П., Зеленчук В.И.

Олимпийский урок «По пути в Олимпию
(ценности Олимпийского движения)». 34

Часть II

Страницы донской истории

Язовских А.Г.

Фалар из курганного могильника Балабинский III. 43

Филяревич Т.С.

Материалы фондов РОМК по истории религии и церкви
на Дону XVIII – XIX веков 52

Шаповалова И.А.

Частная переписка семьи Малюковых – Митиных
конца XIX – начала XX веков как исторический источник. . . . 57

Соколова М.Ю.

Изящно-рукодельные изделия. А.Б (А.П.) Ходжаяна в фондах
ромк. 70

Абрамова Т.Н.

К вопросу о культурно-исторической значимости коллекции
полотенец конца XIX – начала XXI веков из собрания
Ростовского областного музея краеведения 77

<i>Демиденко Л.А.</i> Городской (бытовой) романс в грамзаписи начала XX века в фондах РОМК.	111
<i>Базилевич Л.О.</i> Редкие экспонаты: куклы из глазурованного фарфора (по материалам фондов Ростовского областного музея краеведения)	124
<i>Ушаков В.Б.</i> Советские военспецы в бою у Фуэнтес де Эбро 14 октября 1937 года (по материалам РОМК).	131
<i>Сахокия А.Г.</i> Ростовский период жизни и деятельности писателя А.А. Бахарева (1911-1974)	140

Часть III

Наши публикации

<i>А.В. Венков</i> ДОНО – УКРАИНСКИЕ ОТНОШЕНИЯ В 1917 ГОДУ	147
<i>Рудиченко Т.С.</i> Фольклористическое наследие А. М. Листопадова: проблемы изучения	150
<i>Демина В.Н.</i> Исторические песни в «викториальных» торжествах эпохи Петра I	160
<i>Зернина А.В., Рудиченко Т.С.</i> Пища в обрядах и праздниках духоборов	166
<i>Карташова Т.А.</i> Календарные обряды донских малороссов.	172
<i>Черкесова А.А.</i> Родинные обряды кубанских ногойцев	178
<i>Соснина Н.Н.</i> История формирования фонда личных коллекций представителей Дома Романовых в Российском этнографическом музее г. Санкт-Петербурга	187

ИЗВЕСТИЯ

РОСТОВСКОГО ОБЛАСТНОГО МУЗЕЯ КРАЕВЕДЕНИЯ

МУЗЕЙ

ВЫПУСК 21

СОДЕРЖАНИЕ

Уважаемые читатели! 5

ЧАСТЬ I. ИСТОРИЯ, ТЕОРИЯ И ПРАКТИКА МУЗЕЙНОГО ДЕЛА

Куликова Г.Н., Римская З.Н.

Дом, в котором обитают музы..... 9

Благодарная А. В.

Из опыта работы научно-просветительного отдела Ростовского областного музея краеведения в 1970-1980 гг. (по книгам отзывов и материалам журналов учёта). 15

Добровольский О.П.

К вопросу об использовании чучел животных в естественнонаучных экспозициях музеев..... 27

Заярный В.В.

К 30-летию со дня образования Донского военно-исторического клуба и 30-летию первой выставки военно-исторической миниатюры в г. Ростове-на-Дону 31

Ревина Е.И., Тутова А.В.

Из опыта работы с беспаспортными коллекциями 43

ЧАСТЬ II. СТРАНИЦЫ ДОНСКОЙ ИСТОРИИ

Добровольский О.П.

Материалы по изучению ископаемых представителей семейства оленьих из фондов ростовского областного музея краеведения..... 55

Ревина Е.И.

Коллекции кремневых материалов из верхнепалеолитических памятников Каменная Балка I, II. 59

Пилюгин А.Ю.

Парадный бердыш из фондов Ростовского областного музея краеведения: к проблеме эмблематики московского царства. 65

Абрамова Т.Н.

Материалы по истории Ростовского академического театра драмы им. М. Горького в фондах Ростовского областного музея краеведения. 73

Долгопольский М.Б., Конов С.И.

К вопросу об атрибуции фарфора из фондов Ростовского областного музея краеведения 84

Козлов С.С.

К истории церквей и кладбищ города Нахичевани-на-Дону 90

Сосницкая И.Б.	
Судьбы домов и их владельцев в Ростове-на-Дону и Нахичевани-на-Дону конца XIX – начала XX веков. Особняк Лусегена Попова в г. Нахичевани-на-Дону.	105
Пилюгин А.Ю.	
Рихард Штремер – человек, открывший ростовцам синематограф	114
Василевич Н. А.	
К вопросу о строительстве здания Управления Владикавказской железной дороги в г. Нахичевани-на-Дону в 1911 – 1913 годах	129
Соколова М.Ю.	
Репрезентация жизни и творчества М.С. Шагинян в отделе «Музей русско-армянской дружбы» Ростовского областного музея краеведения	136
Шаповалова И.А.	
Знаки добровольных сборов благотворительных обществ под покровительством лиц императорской фамилии периода Первой мировой войны в коллекциях Ростовского областного музея краеведения	141
Голошубова В. А.	
Награды за труд в собрании Ростовского областного музея краеведения как источник изучения истории Донского края	149
Рычкова О.П.	
Страницы книги из почтового конверта (по материалам фонда письменных источников Ростовского областного музея краеведения)	159
Ушаков В.Б.	
Оборонительное сражение за Ростов-на-Дону 22-24 июля 1942 года	165
Ушаков В.Б.	
Специфика ведения боевых действий в условиях крупного населенного пункта в период Великой Отечественной войны 1941-1945 гг. (по материалам фондов Ростовского областного музея краеведения)	178

ЧАСТЬ III. НАШИ ПУБЛИКАЦИИ

Венков А.В.	
Ситуация на Юго-Востоке и в Северо-Кавказском крае в 1920-1934 гг. (по материалам архива УФСБ по Ростовской области)	189
Самарина Н.В.	
«Перемена» М. Шагинян как исторический источник	201
Тяпкин А.Г.	
Становление гончарного ремесла на Верхнем Дону	213
Усова С.А.	
Древние курганы на Вёшенской земле	219

ИЗВЕСТИЯ

РОСТОВСКОГО ОБЛАСТНОГО МУЗЕЯ КРАЕВЕДЕНИЯ

МУЗЕЙ

ВЫПУСК 22

СОДЕРЖАНИЕ

УВАЖАЕМЫЕ ЧИТАТЕЛИ!..... 5

ЧАСТЬ I. ИСТОРИЯ, ТЕОРИЯ И ПРАКТИКА МУЗЕЙНОГО ДЕЛА

Абрамова Т.Н.

К вопросу о состоянии краеведческой работы и музейного дела на Северном Кавказе в 1920–30-е годы (по материалам фонда Лунина Б.В. в Ростовском областном музее краеведения)..... 11

Шаповалова И.А.

Формирование и представление «Шолоховского фонда» Ростовского областного музея краеведения..... 34

Соколова М.Ю.

Из опыта отражения темы повседневности в научно-экспозиционной и научно-просветительной работе отдела «Музей русско-армянской дружбы»..... 46

Добровольский О.П.

К вопросу о необходимости и перспективах комплектования фондов РОМК представителями членистоногих подкласса ACARI (класс ARACHNIDA)..... 52

ЧАСТЬ II. СТРАНИЦЫ ДОНСКОЙ ИСТОРИИ

Василевич Н.А.

Рукопись «Воспоминания Назаревича И.Ф. о Владикавказской железной дороге с 1875 года» как исторический источник..... 59

Козлов С.С.

Земельные отношения между городами и станицами Области Войска Донского в конце XIX века (на примере города Нахичевань-на-Дону и станицы Гниловской)..... 65

Сосницкая И.Б.

Доходный дом Ивана Александровича Супрунова в Ростове-на-Дону, Таганрогский проспект, 75. (пр. Буденновский. 35) (из цикла «Судьбы домов и их владельцев в Ростове и Нахичевани-на-Дону к. XIX – н. XX вв.»)..... 70

Римская З.Н. Ростовские страницы творчества Д.И. Бухтоярова – выдающегося оперного певца конца XIX – начала XX вв.	78
Пилюгин А.Ю. Итальянский каменотес Сильвестро Антонио Тонитто в Ростове-на-Дону (мастерские, работы, семейство)	82
Пилюгин А.Ю. Ростовская-на-Дону «Голгофа» и «Цирк Нерона». Опыт панорамного искусства в провинциальном городе от Г. П. Полетылло в начале XX века.	104
Ушаков В.Б., Леонов С.В. Георгиевские Кавалерские Думы Великой войны (1914–1916 годы)	123
Горовой В.В. Беженцы и перемещенные лица: благотворительная помощь на Дону в период Первой мировой войны (1914–1918 годы)	134
Заярный В.В. Пивоваренные заводы Ростова-на-Дону в годы НЭПа (1921–1928 годы) . . .	152
Ушаков В.Б. Оккупационный режим в Ростове-на-Дону (1942–1943 годы): формирование военно-административной системы управления	157

ЧАСТЬ III. НАШИ ПУБЛИКАЦИИ

Соснина Н.Н. Театральный костюм в России в конце XIX– начале XX веков	173
Самарина Н.В. Театральная критика на страницах газеты «Приазовский край» в начале 1910-х годов	180

ИЗВЕСТИЯ

РОСТОВСКОГО ОБЛАСТНОГО МУЗЕЯ КРАЕВЕДЕНИЯ

МУЗЕЙ



ВЫПУСК 23

СОДЕРЖАНИЕ

Уважаемые читатели! *Г.Н. Куликова*5

Часть 1.

История, теория и практика музейного дела

Неуструев В.Г.

Десятилетие после 100-летия: развитие Ростовского областного музея краеведения в 2010 – 2019 годах13

Козлов С.С.

Музеи в культурной жизни города Нахичевани-на-Дону в начале XX века29

Абрамова Т.Н.

Первые шаги: Ростовский областной музей краеведения в 1937-1941 годах (по материалам научного архива РОМК)35

Николаева Н.А., Яценко Е.Г.

Камни, которые надо спасать (из опыта организации открытого хранения половецких каменных изваяний в Ростовском областном музее краеведения)57

Соколова М.Ю.

Формирование историко-этнографических коллекций отдела «Музей русско-армянской дружбы» Ростовского областного музея краеведения в 2011–2019 годах66

Римская З.Н.

Из опыта комплектования личных фондов Ростовского областного музея краеведения (на примере выставки к 100-летию со дня рождения писателя А.И. Солженицына)76

Горовой В.В.

Музей и проблемы социально-политической истории России на современном этапе (из опыта сбора фондовых коллекций «по горячим следам»)87

Моисеева И.В.

Научно-практические семинары как метод совершенствования работы музеев Ростовской области по основным направлениям деятельности99

Сидорина А.В.

Из опыта сотрудничества Ростовского областного музея краеведения с музеями Республики Крым105

Часть II.
СТРАНИЦЫ ДОНСКОЙ ИСТОРИИ

Яценко Е.Г.

История Боспорского царства в экспонатах Ростовского областного музея краеведения113

Скориков И. А.

Хазарский иудаизм в отражениях науки и мифа125

Пилюгин А. Ю.

Перстень первой трети XIX века в память Бородинского сражения в фондах Ростовского областного музея краеведения138

Заярный В.В.

Пивоваренные заводы в Ростове-на-Дону в 1863–1914 годах.....154

Голощубова В.А.

Материалы академика Павлова И.П. в фондах Ростовского областного музея краеведения (новые поступления).....166

Ушаков В.Б.

Система военно-персонального учета и военно-учетные документы в Рабоче-крестьянской Красной Армии в 1920-1940-е годы (по материалам фондов РОМК)174

Часть III.
НАШИ ПУБЛИКАЦИИ

Левендорская Л.В.

Сохранение памяти о Великой Отечественной войне через публикацию архивных документов.....183

Артемьев Д.Б.

Один из лучших в Европе (от цирка Вильгельма Сура до ростовского Дворца циркового искусства).....190

ИЗВЕСТИЯ

РОСТОВСКОГО ОБЛАСТНОГО МУЗЕЯ КРАЕВЕДЕНИЯ

МУЗЕЙ

ВЫПУСК 24

СОДЕРЖАНИЕ

Уважаемые читатели! Г.Н. Куликова5

ЧАСТЬ I.

ИСТОРИЯ, ТЕОРИЯ И ПРАКТИКА МУЗЕЙНОГО ДЕЛА

Абрамова Т.Н.

Из истории комплектования фондовых коллекций Ростовского областного музея краеведения (1943-1957 гг.).....11

Пилюгин А.Ю.

Эписема «А» на щите греческого гоплита: к атрибуции аттической краснофигурной пелики IV в до н.э. из фондов Ростовского областного музея краеведения.....28

Фенько Е.Ю.

Анализ материалов о Кавказской войне из собрания фонда «Редкая книга» РОМК38

Моисеева И.В.

Детская серия открыток из фондов РОМК: к вопросу атрибуции42

Часть II.

СТРАНИЦЫ ДОНСКОЙ ИСТОРИИ

Шаповалова И.А.

К вопросу об участии донских казаков в войнах на территории Пруссии в I четверти XIX века (по материалам фондов Ростовского областного музея краеведения).....51

Козлов С.С.

Казаки в социально-экономической жизни города Нахичевань-на-Дону во II половине XIX – начале XX вв.....59

Василевич Н. А.

Устройство набережной в г. Нахичевань-на-Дону: история вопроса, обсуждение на заседаниях нахичеванской и ростовской городских управ, итоги66

Сосницкая И.Б.

Судьбы домов и их владельцев в Ростове-на-Дону и Нахичевани-на-Дону конца XIX – начала XX веков. Особняк Андриаса Когбетлиева в г. Нахичевань-на-Дону78

<i>Римская З.Н.</i>	
Ростовские страницы жизни и творчества выдающегося скрипача XX века Ефрема Цимбалиста	96
<i>Соколова М. Ю.</i>	
Г.И. Шилтян. Письма на Родину.....	101
<i>Заярный В.В.</i>	
Пивоваренная промышленность в Ростове-на-Дону времен СССР (1925 – 1991 годы)	106
<i>Ушаков В.Б.</i>	
28-я армия Южного фронта в сражении за Ростов-на-Дону (8-14 февраля 1943 года)	114

Часть III.

НАШИ ПУБЛИКАЦИИ

<i>Мещерякова Н.А.</i>	
Музея с музыкой союз нерасторжимый (на примере музыкально-просветительского проекта «Музыкальные среды на Газетном»).....	127
<i>Овчинников А.Н.</i>	
Работа над ошибками и трудности ростовского краеведения.....	142
<i>Абрамова Е.Л.</i>	
Первые шаги донской пионерии (1922-1927 годы).....	148